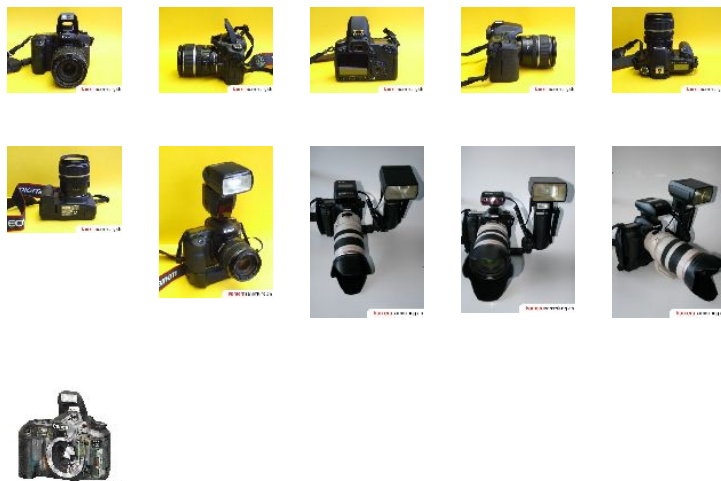


Canon EOS 40D digital

Sheet created by www.kamerasammlung.ch



Marke	Canon
Kamera	Canon EOS 40D digital
Baujahr	2007
Seriennummer	0730536007
Objektiv	Wechselobjektive: Canon Zoom EF-S 1:4,5-6"17-85mm USM Nr. 35117784 Canon Zoom EF 1:3,5-5,6"28-300mm L IS USM Nr. 57240
Verschluss	Programme
Filmformat	Digital 10,1 Megapixel Sensor APS-C
Besonderheiten	verschiedene Motivprogramme grosser 3"-LCD-Monitor Digic-III-Prozessor Aufzeichnung auf CompactFlash-Cards
Zubehör	Gebrauchsanleitungen Batteriegriff BG-E2N Nr. 360001 Canon Speedlite 580 EX II Nr. 105225 Metz Mecablitz 76 MZ-5 digital Nr. 038457 Canon Zwischenring EF25 II
Eigentum	Sammlung Theo Ochsenbein
Hersteller	Canon Inc., Tokio, Japan
Typ	Spiegelreflexkamera digital

Meine vierte Digitalkamera, mit der ich jetzt endgültig in den Bereich der DSLR vorgestossen bin.

Die Canon EOS 40D ist eine semiprofessionelle digitale Spiegelreflexkamera der Firma Canon. Im September 2007 auf den Markt gebracht, stellt die EOS 40D die Nachfolgerin der Canon EOS 30D dar. Die Nachfolgerin der EOS 40D ist die Ende September 2008 erschienene Canon EOS 50D.

Die 40D wurde gegenüber der 30D um einige Funktionen erweitert und minimal im Design verändert. Die 40D ist

mit einem CMOS-Sensor im APS-C-Format mit 10,1 Megapixeln ausgerüstet. Damit entstehen Bilder mit 3.888 x 2.592 Pixeln. Die Kamera verfügt über eine Bildfolge von 6,5 Bildern pro Sekunde und ist mit einem 3 Zoll großen Display mit 230.000 Pixeln (entspricht 690.000 Bildpunkten) auf der Rückseite ausgestattet, das nicht nur zur Menü- und Fotodarstellung genutzt wird, sondern auch auf Wunsch das Sucher-Echtzeitbild (Live-View) anzeigt. Das Gehäuse besteht wie bei der EOS 30D aus einer Magnesium-Legierung.